



T.C.
BİNGÖL VALİLİĞİ
İL MİLLİ EĞİTİM MÜDÜRLÜĞÜ
Bingöl Öğretmenevi ve ASO Müdürlüğü

2015-2019 STRATEJİK PLAN





En önemli ve feyizli görevlerimiz, milli eğitim işleridir. Milli eğitim işlerinde mutlaka muzaffer olmak lazımdır. Bir milletin gerçek kurtuluşu ancak bu suretle olur.

Mustafa Kemal ATATÜR

T.C.
BİNGÖL VALİLİĞİ
İL MİLLİ EĞİTİM MÜDÜRLÜĞÜ
Bingöl Öğretmenevi ve ASO Müdürlüğü

ÇALIŞMA EKİBİ

Ramazan ÇETKİN	: Müdür Yardımcısı	(0 505) 484 49 52
Faik BUZĞAN	: V.H.K.İ	(0 530) 543 33 80
Nihat BOLDAŞ	: Memur	(0 533) 023 30 12
Nihat BOZABA	: YHS Personeli	(0 544) 214 63 82
Yavuz KAYA	: YHS Personeli	(0 542) 685 66 75

Karşıyaka Mahallesi Hüseyin Çelik Caddesi No:2

BİNGÖL

Tel	: 0426 213 23 80
Fax	: 0426 213 38 97
e-mail	: bingologretmenevi@gmail.com
web	: www.bingologretmenevi.com

İSTİKLAL MARŞI

Korkma, sönmez bu şafaklarda yüzen al sancak;
Sönmeden yurdumun üstünde tüten en son ocak.
O benim milletimin yıldızıdır, parlayacak;
O benimdir, o benim milletimindir ancak.

Çatma, kurban olayım, çehreni ey nazlı hilal!
Kahraman ırkıma bir gül! Ne bu şiddet, bu celal?
Sana olmaz dökülen kanlarımız sonra helal...
Hakkıdır, Hakk'a tapan, milletimin istiklal!

Ben ezelden beridir hür yaşadım, hür yaşarım.
Hangi çılgın bana zincir vuracakmış? Şaşarım!
Kükremiş sel gibiyim, bendimi çiğner, aşarım.
Yırtarım dağları, enginlere sığmam, taşarım.

Garbın afakını sarmışsa çelik zırhlı duvar,
Benim iman dolu göğsüm gibi serhaddim var.
Ulusun, korkma! Nasıl böyle bir imanı boğar,
'Medeniyet!' dediğin tek dişi kalmış canavar?

Arkadaş! Yurduma alçakları uğratma, sakın.
Siper et gövdeni, dursun bu hayasızca akın.
Doğacaktır sana va'dettiği günler Hakk'ın...
Kim bilir, belki yarın, belki yarından da yakın.

Bastiğin yerleri 'toprak!' diyerek geçme, tanı:
Düşün altındaki binlerce kefensiz yatanı.
Sen şehit oğlusun, incitme, yazıktır, atanı:
Verme, dünyaları alsan da, bu cennet vatanı.

Kim bu cennet vatanın uğruna olmaz ki feda?
Şühedâ fişkırarak toprağı sıksan, şühedâ!
Canı, cananı, bütün varımı alsın da Hüda,
Etmesin tek vatanımdan beni dünyada cüda.

Ruhumun senden, İlahi, şudur ancak emeli:
Değmesin mabedimin göğsüne namahrem eli.
Bu ezanlar-ki şahadetleri dinin temeli
Ebedi yurdumun üstünde benim inlemeli.

O zaman vecd ile bin secde eder -varsa- taşım,
Her cerihamdan, İlahi, boşanıp kanlı yaşım,
Fıskırır ruh-ı mücerred gibi yerden na'sım;
O zaman yükselerek arşa değer belki başım.

Dalgalan sen de şafaklar gibi ey şanlı hilal!
Olsun artık dökülen kanlarımın hepsi helal.
Ebediyen sana yok, ırkıma yok izmihlal:
Hakkıdır, hür yaşamış, bayrağımın hürriyet;
Hakkıdır, Hakk'a tapan, milletimin istiklal!

Mehmet Akif Ersoy

ATATÜRK'ÜN GENÇLİĞE HİTABESİ



Ey Türk gençliği! Birinci vazifen, Türk istiklâlini, Türk cumhuriyetini, ilelebet, muhafaza ve müdafaa etmektir.

Mevcudiyetinin ve istikbalinin yegâne temeli budur. Bu temel, senin, en kıymetli hazinendir. İstikbalde dahi, seni, bu hazineden, mahrum etmek isteyecek, dahî ve haricî, bedhahların olacaktır. Bir gün, istiklâl ve cumhuriyeti müdafaa mecburiyetine düşersen, vazifeye atılmak için, içinde bulunacağın vaziyetin inkân ve şeraitini düşünmeyeceksin! Bu inkân ve şerait, çok nâmüsait bir mahiyette tezahür edebilir. İstiklâl ve cumhuriyetine kastedecek düşmanlar, bütün dünyada emsali görülmemiş bir galibiyetin münessili olabilirler. Cebren ve hile ile aziz vatanın, bütün kaleleri zapt edilmiş, bütün tersanelerine girilmiş, bütün orduları dağıtılmış ve memleketin her köşesi bilfiil işgal edilmiş olabilir. Bütün bu şeraitten daha elîm ve daha vahim olmak üzere, memleketin dahilinde, iktidara sahip olanlar gaflet ve dalâlet ve hattâ hıyanet içinde bulunabilirler. Hattâ bu iktidar sahipleri şahsî menfaatlerini, müstevhilerin siyasî emelleriyle tevhit edebilirler. Millet, fakr u zaruret içinde harap ve bîtap düşmüş olabilir.

Ey Türk istikbalinin evlâdı! İşte, bu ahval ve şerait içinde dahi, vazifen; Türk istiklâl ve cumhuriyetini kurtarmaktır! Muhtaç olduğun kudret, damarlarımdaki asîl kanda, mevcuttur!

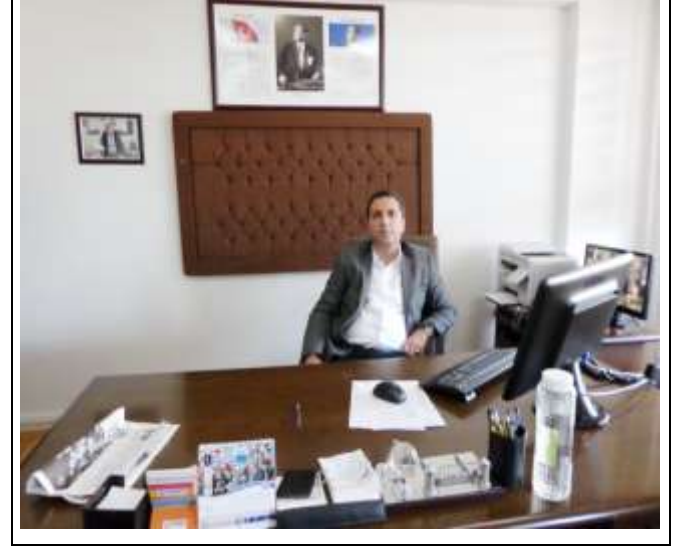
Mustafa Kemal ATATÜRK

ÖNSÖZ

Türkiye'nin ileri medeniyetler seviyesine ulaşması için bir takım yasal düzenlemelerin yapılması elzemdi. İşte bunlardan biri de Türkiye Büyük Millet Meclisi'nce kabul edilen 10.12.2003 tarih 5018 sayılı Kamu Mali Yönetimi ve Kontrol Kanunu (KMYKK) 24.12.2003 tarihli 25326 sayılı Resmi Gazetede yayımlanarak yürürlüğe giren yasadır.

Bu yasal çerçeve ışığında Stratejik plan çalışmaları ile ilgili kurul ve ekiplerin oluşturulması, görevleri, durum analizli, geleceğe yönelim, vizyon, misyon ve temel değerler bazında amaçlar, hedefler, performans göstergeleri ve stratejiler oluşturulmalı ve bunların ışığında iyi bir gelecek hazırlanmalıdır.

5018 Sayılı Kanun çerçevesinde söz konusu belirlenen hedeflere doğru planlı ve programlı bir şekilde ilerleyeceğiz. Planda emeği geçen tüm personele teşekkür ederim.



Abdulhamit ALAGÖZ
Kurum Müdürü

SUNUŐ

Kamu harcama reformu olarak da adlandırılan ve TBMM tarafından 10.12.2003 tarih ve 5018 sayılı Kamu Mali Yönetimi ve Kontrol Kanununun belirttiđi yasal çerçeve ışığında Stratejik Plan Çalışmalarını hazırladık. Kurum ile ilgili Durum Analizlerini yaptık. Birimler ve ürün hizmet matrisi, paydaş analizi, kuruluş içi analiz ve çevre analizi, beşeri kaynaklar, kurum kültürü, mali durum ve swot analizleri gibi analizleri değerlendirmeye aldık. Geleceđe yönelim olarak da kurumun vizyonu, misyonu, temel değerleri, amaçlar, hedefler ve temel performans göstergelerini Stratejik plan ekibi ile beraber hazırladık.



Bu çalışmanın amacı; kurumsal kültürün oluşması, kurum veriminin üst düzeye çıkması ve kurumun durum analizlerinin bilimsel olarak saptanmasıdır. Bu hedeflere ulaşacağımızı ümit ederek çalışmada emeđi geçen tüm personele teşekkür ederim.

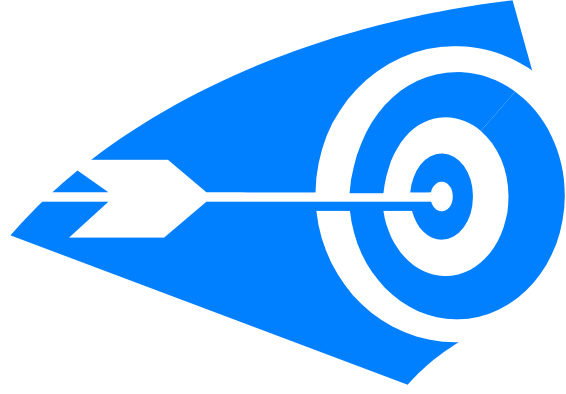
Ramazan ÇETKİN

Müdür yardımcısı

Stratejik Plan Hazırlama Ekibi Başkanı

İÇİNDEKİLER		SAYFA NO
ÖNSÖZ		7
SUNUŞ		8
I. BÖLÜM		10
BİNGÖL ÖĞRETMENEVİ VE A.S.O MÜDÜRLÜĞÜ STRATEJİK PLANLAMA SÜRECİ		
STRATEJİK PLAN ÇALIŞMALARI		11
1.Yasal Çerçeve		
2.Hazırlık Dönemi		
3. Kurul ve Ekiplerin Oluşturulması, Görevleri		
4.Stratejik Plan Çalışmalar Çerçevesinde Gerçekleştirilen Diğer Faaliyetler		12
II. BÖLÜM		13
DURUM ANALİZİ		
1.	Tarihi Gelişim	15
2.	Yasal Yükümlülükler ve Mevzuat Analizi	16
3.	Birimler ve Ürün Hizmet Matrisi	17
4.	Paydaş Analizi	18
5.	Kuruluş İçi Analiz ve Çevre Analizi	19
5.1.	a) Kuruluşun Yapısı	21
5.2.	b) Beşeri Kaynaklar	22
5.3.	c) Kurum Kültürü	23
5.4.	d) Teknoloji	24
5.5.	e) Mali Durum	25
5.6.	f) GZFT (swot) Analizi	26
III. BÖLÜM		
GELECEĞE YÖNELİM		
STRATEJİK PLAN		
1.	Vizyon	27
2.	Misyon	28
3.	Temel Değerler	29
Kaynakça		30

I. BÖLÜM



STRATEJİK PLANLAMA SÜRECİ

I. BÖLÜM BİNGÖL ÖĞRETMENEVİ VE A.S.O. MÜDÜRLÜĞÜ STRATEJİK PLANLAMA SÜRECİ
STRATEJİK PLAN ÇALIŞMALARI
1.Yasal Çerçeve
2.Hazırlık Dönemi
3. Kurul ve Ekiplerin Oluşturulması, Görevleri
4. Stratejik Plan Çalışmalar Çerçevesinde Gerçekleştirilen Diğer Faaliyetler

STRATEJİK PLAN ÇALIŞMALARI

1. YASAL ÇERÇEVE

10.12.2003 tarih 5018 sayılı kamu Mali Yönetimi ve Kontrol Kanunu (KMYKK) 24.12.2003 tarihli 25326 sayılı Resmi Gazete

5018 sayılı Kamu Mali Yönetimi ve Kontrol Kanunu'nun 9. Maddesi, MEB Strateji Geliştirme Başkanlığı 2010/14 sayılı genelge

2. HAZIRLIK DÖNEMİ

Bingöl öğretmenevi ve A.S.O. Müdürlüğümüzce ekipler halinde birim birim baz alınarak gerekli tetkikler, araştırmalar ve incelemelerde bulunulmuştur. Kurum Müdürü ile de sık sık toplantılar düzenlenmiştir. Kurum kültürü ve Kurumsal verimliliğin artırılması için gerekli olan kaynak ve hizmetin nasıl karşılanacağı ile ilgili tespitlerde bulunulmuştur. onun sonucunda gerekli olan veriler burada belirtilmiştir. Her bir birim için ayrı ayrı ekipler hazırlanarak ön hazırlık yapılmıştır.

3. KURUL VE EKİPLERİN OLUŞTURULMASI, GÖREVLERİ

Kurum Gelişimi Yönetim Ekibi, Kurum Müdürü başkanlığında bir kaç kez toplanarak her bir birim için ayrı ayrı ekipler oluşturulmuştur. Lokal , lokanta ve Otel-Resepsiyon bölümleri için ekipmanlar oluşturuldu ve ekipler kendi birimlerini ilgilendiren görevlendirmelerle çalışmalar yapmışlardır. Otel bölümü otelin daha çok müşteri çekmesi yönünden gerekli görevlerle donatılmışlardır. Lokal ve lokanta bölümleri de her biri kendi görev alanı ile ilgili çalışmalarını yürütmekle görevlendirilmişlerdir.

Stratejik Plan Kurulu, Müdür Yardımcısı Ramazan ÇETKİN başkanlığında; Faik BUZĞAN, Nihat BOLDAŞ, Nihat BOZABA ve Yavuz KAYA'dan oluşmaktadır.

Bir stratejik planlama ekibi üyesi şu özelliklere haiz olmalıdır ;

- . Grubun oluşturacağı değer ve ilkeleri benimseyebilme, grupla uyumlu çalışabilme niteliklerine sahip olmalıdır,
- . Görev yaptığı birimi temsil edebilmelidir.
- . Stratejik planlama çalışmalarına yeterli zamanı ayırabilmelidir.

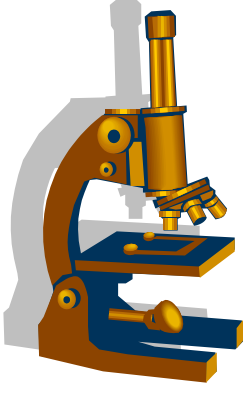
BİNGÖL ÖĞRETMEVE VE A.S.O.
2015/2019 EĞİTİM ÖĞRETİM YILI
KURUM GELİŞİM YÖNETİM EKİBİ

	Adı-Soyadı	Tel	E-mail
Müdür	Abdulhamit ALAGÖZ	05428321333	ahamitalagöz@hotmail.com
Müdür Yardımcısı	Ramazan ÇETKİN	05052215132	rcetkin@gmail.com
Destek Personeli (Kütüphane Memuru, hizmetli v.b.)			bingölöğretmenevi@gmail.com
STK 'lar (Dernek, Vakıf, Sanayi ve Ticaret Odası)			

15/12/2014
Abdulhamit ALAGÖZ
Kurum Müdürü

4. STRATEJİK PLAN ÇALIŞMALAR ÇERÇEVESİNDE GERÇEKLEŞTİRİLEN DİĞER FAALİYETLER

Bununla ilgili yapılan çalışmalar , toplantılar ve veri toplama süreçlerinin hepsi yukarıda belirtilmiştir .



II. BÖLÜM

DURUM ANALİZİ

KURUM KİMLİK BİLGİSİ	
Kurum Adı (Kurumun tam adı yazılacak)	BİNGÖL ÖĞRETMENEVİ VE A.S.O. MÜDÜRLÜĞÜ
Kurum Türü	<input type="checkbox"/> Diğer (BİNGÖL ÖĞRETMENEVİ VE A.S.O. MÜDÜRLÜĞÜ)
Kurum Kodu	971064
Kurum Statüsü	<input checked="" type="checkbox"/> Kamu <input type="checkbox"/> Özel
Kurumda Çalışan Personel Sayısı	Yönetici: 3 Öğretmen: Hizmetli, Sözleşmeli ve 4/C li: 7 Memur: 5
Kurumun Hizmete Giriş Tarihi	KASIM 2002
KURUM İLETİŞİM BİLGİLERİ	
Kurum Telefonu / Fax	Tel. : 2132380 Fax : 2133897
Kurum Web Adresi	http://www.ogretmenevi.com
Mail Adresi	ogretmenevi@gmail.com
Kurum Adresi	Mahalle: Karşıyaka Mah. Hüseyin Çelik Cad. NO:2 Posta Kodu: 12000 İli: BİNGÖL
Kurum Müdürü	Abdulhamit ALAGÖZ GSM Tel: 542 832 13 33
Kurum Müdür Yardımcıları	Müdür Yard. 1: Ramazan ÇETKİN Tel: 505 221 51 32 Müdür Yard. 2: Gündüz GÜNDOĞDU Tel: 505 911 16 58

DURUM ANALİZİ

1. TARİHİ GELİŞİM

BİNGÖL ÖĞRETMEN EVİ VE A.S.O. MÜDÜRLÜĞÜ

Genel Tanıtım:

Bingöl Öğretmenevi 07/12/1981 tarihinde Yenişehir Mah. Melikşah Sok. No:50 de hizmete açılmıştır. İl Özel İdaresine ait olan bu ilk bina bodrum kat ve üç kattan müteşekkildi. Daha sonra bina Milli Eğitim Müdürlüğü tarafından satın alınmıştır.

Bodrum katta yemekhane, mutfak, servis odası, ambar, depo, su deposu ve kalorifer kazanı odaları bulunmaktaydı.

Zemin katta idari odalar, resepsiyon, çay ocağı, okuma salonu, bayan ve bay kuaför salonu bulunmaktaydı.

İkinci ve üçüncü katlarda toplam 14 oda ve 44 yatak bulunmaktaydı. Bu odalarda banyo bulunmadığı için katlarda ortak banyolar yaptırılmıştı. İkinci katta 2 adet 2 kişilik ve bir misafir odası olup bunlar banyoluydu.

Mevcut bina ihtiyacı karşılamadığı için şimdiki hizmet binası yaptırılmıştır. Binanın yapımına 1992 de başlanmış olup 24 Kasım 2002 tarihinde hizmete açılmıştır.

Binamız bodrum kat ve zemin katla birlikte 7 katta hizmet vermekte olup, asansörlüdür. Kalorifer ısıtmalıdır. Yaz aylarında sıcak su güneş enerjisi ile sağlanmaktadır. Sıcak su ihtiyacını karşılamak için kat kaloriferi bulunmaktadır.

Öğretmen evi şehir merkezinde olup konumu itibarı ile şehrin gürültüsünden etkilenmemektedir. Merkezde yer alması nedeniyle ulaşım sorunu yoktur. Şehirlerarası otobüs işletmelerinin servis noktasına ortalama 200 metre uzaklıktadır. Şehirdeki bütün kamu kuruluşları ve okullara yaya olarak gidilebilecek bir mesafededir.

Öğretmenevimizin Kullanım Şekli:

İdari Bölüm:

1 müdür 2 müdür yardımcısı 1 V.H.K.İ. 1 memur 7 Y.Hizmetli 2 sözleşmeli işçi, 5 şirket personeli ile hizmet vermektedir. İdari katta bir müdür odası, iki müdür yardımcısı odası, bir memur odası ve bir muhasebe odası bulunmaktadır.

ÖN Büro :

Ön büro departmanı Öğretmenevinin zemin katında hemen girişte yer almaktadır. Bu bölümde resepsiyon, rezervasyon ve santral faaliyetleri gerçekleştirilmektedir.

Ön büro konum itibarı ile misafirlerin girişlerinin ve çıkışlarının çok rahat görülebileceği bir yerde bulunmaktadır. Böylece ön büro personeli misafirlerin girişinde doğrudan göz teması kurabilmekte ve ilk karşılama ve selamlamayı gerçekleştirerek gereken ilgiyi gösterebilmektedir.

Bay Kuaför :

30 metrekarelik alanda haftanın 7 günü misafirlerimize hizmet vermektedir. Müstecir tarafından işletilmektedir.

Çamaşırhane Hizmetleri:

70 metrekarelik alanda faaliyetini sürdürmektedir. İki adet sanayi tipi çamaşır makinası, bir adet kurutma makinası, pres ütü ve büyük boy paletli ütü ile misafirlere 7 gün hizmet vermektedir.

Lokanta:

Bahçe kısmında 250 kişi kapasitesi mevcuttur. Kahvaltı Sabah saat 07:00 – 10:00 arası açık büfe olarak hizmet vermektedir. Ayrıca öğle ve akşam yemeklerinde alakart yeme servis edilmektedir.

Dinlenme - Kütüphane -Bilgi Erişim Salonu:

40 metrekare alanı ve 300'ün üzerinde kitabıyla, 3 adet ulusal gazete, 10 adet bilgisayar İnternet kullanma imkanı ile misafirlerimize hizmet vermektedir.

Bilgisayar Laboratuvarı:

(Bilgi Teknolojileri Sınıfı)

10 adet bilgisayar ile seminer ve kurs çalışmaları yapılabilmektedir.

Toplantı Salonu:

Yaklaşık 50 metrekarelik alanıyla 30 kişiye hitap edebilecek şekilde düzenlenmiş olup, ses sistemi, bilgisayar ve projeksiyon cihazı ve sahne düzenlemesi ile çok amaçlı olarak kullanılmaktadır.

Odalar:

Bingöl Öğretmenevi'nin toplam 42 oda 86 yatak kapasitesi bulunmaktadır. Odalarda 24 saat sıcak su, banyo, wc, TV, buzdolabı bulunmakta olup, 2010 yılında otel odalarına laminant parke döşenmiş ve boya yapılmıştır.

Bahçe :

Yaklaşık 1200 metrekare açık alanda yazın lokal birimi faaliyet göstermektedir.. Sıcak,soğuk içecek ve hazır yiyecek servisi yapılmaktadır.

2. YASAL YÜKÜMLÜLÜKLER ve MEVZUAT ANALİZİ

657 sayılı Devlet Memurları kanunu

1739 Sayılı Milli Eğitim Temel Kanunu

3797 Sayılı Milli Eğitim Bakanlığının Teşkilat ve Görevleri Hakkındaki Kanun

Öğretmen Evleri, Öğretmen Evi ve Akşam Sanat Okulları, Öğretmen Lokalleri ve Sosyal Tesisler Yönetmeliği

Kamu Konutları Yönetmeliği

07.01.2010 Tarih ve 62 Sayılı Makam Onayı ile Yapılan Değişikliğe Dair Yönetmelik .

17.04.2009 Tarih ve 1124 Sayılı Makam Onayı ile Yapılan Değişikliğe Dair Yönetmelik

Milli Eğitim Bakanlığı Merkez Teşkilatı Personeline Tahsis Edilen Kamu Konutlarına İlişkin Uygulama Yönergesi

Öğretmen Evleri, Öğretmen Evi ve Akşam Sanat Okulları, Öğretmen Lokalleri ve Sosyal Tesisler Yönergesi

Öğretmenevi Yöneticilerine Ödenecek Ek Ders Ücretleri

Öğretmen Evlerine Hizmet Satın Alınması

Öğretmen Evlerinin Vergi Mükellefiyeti

3. BİRİMLER VE ÜRÜN- HİZMET MATRİSİ

Birimler	Ürün- Hizmet	Yararlanıcı
LOKAL	Çay , oyun	Tüm Öğretmenler, kamu çalışanları ve diğerleri
OTEL	Konaklama-Yatış	Tüm öğretmenler, kamu çalışanları ve diğerleri
LOKANTA	Yemek	Tüm öğretmenler, kamu çalışanları ve diğerleri

4. PAYDAŞ ANALİZİ

PAYDAŞLAR	LİDER P.	STRATEJİK OR.	TEMEL ORTAK	YARARLANICI	ÇALIŞAN
Milli Eğitim Bakanlığı	√			<	
Valilik	√				
İl Milli Eğitim Müdürlüğü Çalışanları			<	<	0
İlçe Milli Eğitim Müdürlükleri			√	0	
Okullar ve Bağlı Kurumlar			√	0	
Öğretmenler ve Diğer Çalışanlar				√	
Öğrenciler ve Veliler				√	
Okul Aile Birliği					
Bingöl Üniversitesi		√		<	
Özel İdaresi			√	<	

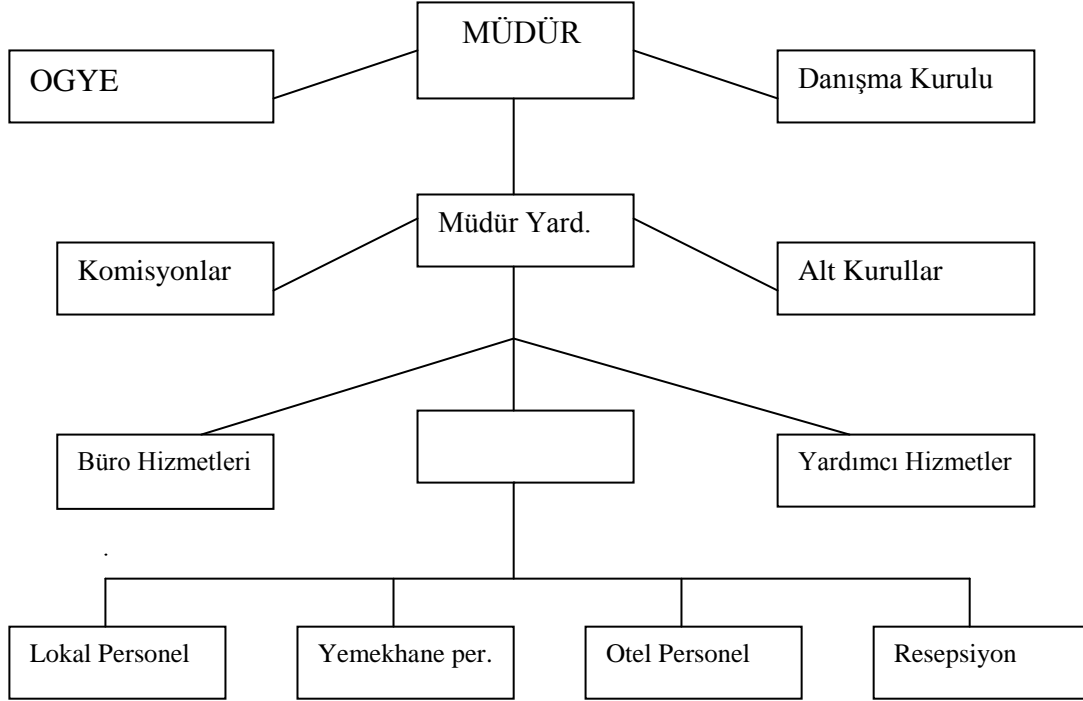
√ < : Paydaşların tamamını kapsar

0: Paydaşların bir kısmını kapsar

5. KURULUŞ İÇİ ANALİZ VE ÇEVRE ANALİZİ

Kuruluşun Yapısı

TEŞKİLAT ŞEMASI



1. İnsan Kaynakları:

1.1. İdari Personele İlişkin Bilgiler:

a) 2014 Yılı Kurumdaki Mevcut Yönetici Sayısı:

	Görevi	Erkek	Kadın	Toplam
1	Müdür	x		1
2	Müdür Yardımcısı	x		2

b) Kurum Yöneticilerinin Eğitim Durumu:

Eğitim Düzeyi	2014 Yılı İtibari İle	
	Kişi Sayısı	%
Ön lisans		
Lisans	3	%100
Yüksek Lisans		

c) Kurum Yöneticilerinin Yaş İtibari ile dağılımı:

Yaş Düzeyleri	2014 Yılı İtibari İle	
	Kişi Sayısı	%
30-40	2	%66.6
50+...	1	%33.3

d) İdari Personelin Hizmet Süresine İlişkin Bilgiler:

Hizmet Süreleri	2014 Yılı İtibari İle	
	Kişi Sayısı	%
1-3 Yıl		
4-6 Yıl		
7-10 Yıl		
11-15 Yıl		
16-20 Yıl	2	%66.6
21+..... üzeri	1	%33.3

e) Kurumda gerçekleşen Yönetici Sirkülasyonunun Oranı:

	Yıl İçerisinde Kurumdan Ayrılan Yönetici Sayısı			Yıl İçerisinde Kurumda Göreve Başlayan Yönetici Sayısı		
	2012	2013	2014	2012	2013	2014
TOPLAM	1	-	2	-	1	2

f) İdari Personelin Katıldığı Hizmet-içi Eğitim Programları:

Adı & Soyadı	Görevi	Katıldığı Çalışmanın Adı	Katıldığı Yıl
Abdulhamit ALAGÖZ	Müdür	Eğitim yönetimi semineri	2010/
Ramazan ÇETKİN	Müdür Yardımcısı	İşletme yönetimi Semineri	2013/Akçakoca
Gündüz GÜNDOĞDU	Müdür Yardımcısı	Organizasyon ve örgüt yapısı semineri	2011/Fethiye

1.2. Destek Personele (Hizmetli- Memur) İlişkin Bilgiler:

a. 2014 Yılı Kurumdaki Mevcut Hizmetli/ Memur Sayısı:

	Görevi	Erkek	Kadın	Eğitim Durumu	Hizmet Yılı	Toplam
1	Memur	2	-	Lise , önlisans		2
2	Hizmetli	5	1	Ortaokul , Lise		6
3	Sözleşmeli İşçi	1	1	Ortaokul , Lise		2
4	Hizmet satın alma	2	3	Ortaokul Lise		5

2. BEŞERİ KAYNAKLAR

2.1. Yerleşim Alanı ve Derslikler

a) Yerleşim Alanı (m2)

YERLEŞİM		
Toplam Alan	Bina Alanı	Bahçe alanı
2553	1034	1519

b) Fiziki İmkânlar

FİZİKİ İMKÂNLAR		
No	Fiziki İmkânın Adı	Sayısı
2	Müdür Odası	1
3	Müdür Yardımcısı Odası	2
5	Memur Odası	2
6	Bilgisayar Laboratuvarı	1
7	Çok Amaçlı Salon	1
8	Personel Odası	5
9	Kütüphane	1
10	Çamaşırhane	1
11	Lokal	1
12	Lokanta	1
13	Otel odaları	42

2.2 Sosyal Alanlar:

I.

Sosyal Tesisler		
Tesisin adı	Kapasitesi (Kişi Sayısı)	Alanı
Lokal	200	600
Yemekhane	250	400
Toplantı Salonu (VIP)	25	35
Konferans Salonu		
Çok Amaçlı Salon	200	600

II.

Spor Tesisleri		
Tesisin adı	Kapasitesi (Kişi Sayısı)	Alanı
Basketbol Alanı	--	
Futbol Sahası	--	
Kapalı Spor Salonu	--	
Diğer(Jimnastik salonu)		

3. Kurum Kültürü

a) Karar alma süreci

- 1.Kurumla ilgili toplantı öncesi ihtiyaç saptaması yapılır
- 2.Toplantılar yapılır
- 3.Alınan kararlar personele bildirilir Resmi yazı olarak
- 4.Resmi Yazılara Cevap verilir ve gerekenler yerine getirilir
- 5.Web sitesinde gerekli açıklamalar yazılır

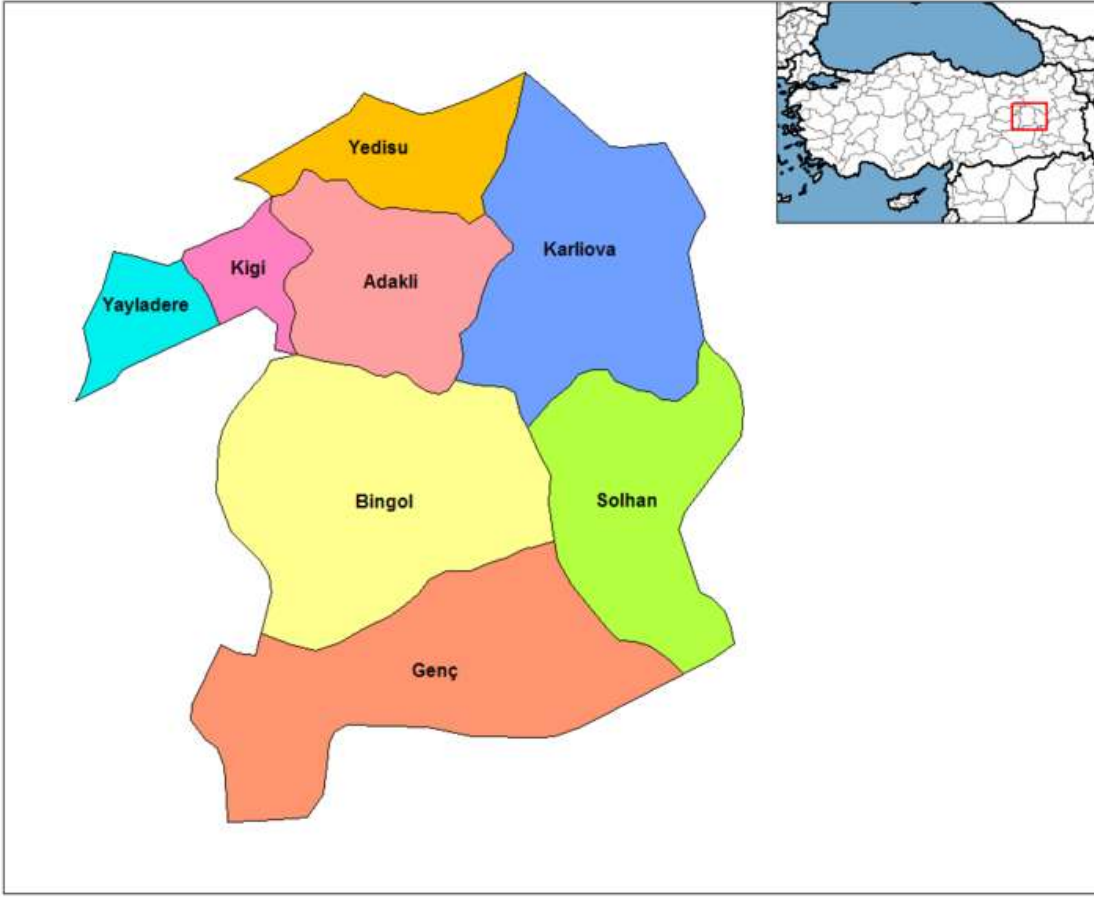
b)Çevre analizi

BİNGÖL TANITIMI

Yüzölçümü	:6.570
Nüfusu	:253.239
İlçe Sayısı	:7
Belediye Sayısı	:30
Köy Sayısı	:233

Binlerce yıldır çeşitli uygarlıklara sahne olan Bingöl ili, yalnız çeşitli tarihi eserleri, yeraltı şehirleri ile değil zengin termal kaynakları, Seyfe Gölü (Kuş Cenneti) gibi doğal güzellikleri ile de dikkat çekmektedir.

Bingöl karasal bir iklimi vardır. Kışları soğuk ve sert geçerse de Doğu Anadolu'da olduğu gibi sürekli değildir. Yazları sıcak ve kurak, ilkbahar yağmurlu, sonbahar az yağmurludur.



4. Teknoloji

Öğretim Araç ve Gereçleri	Sayı
Bilgisayar	16
Dizüstü Bilgisayar	-
Tepegöz	-
Projeksiyon Cihazı	1
Fotokopi Makinesi	3
Video	
Televizyon	60
Diğer (Tarayıcılar , yazıcılar)	7

5. Mali Durum

ÖĞRETMENEVİ VE A.S.O. MÜDÜRLÜĞÜ 2011-2012-2013 YILLARINI GÖSTERİR GELİR-GİDER DURUMU

a)- Bandrol-Kart Gelirleri

YILLAR	2011	2012	2013
GELİR	9448	1129	631

b)-Otel Gelirleri

YILLAR	2011	2012	2013
GELİR	308.333.00	298.516.38	369.811.85

c)-kuaför Gelirleri

YILLAR	2011	2012	2013
GELİR	6.271.68	3.665.60	560.00

d)-Lokanta- Lokal-Çay Bahçesi Gelirleri

YILLAR	2011	2012	2013
GELİR	17.364.00	17.556.00	24.092.00

e)- Otel Müşterileri

YILLAR	2011	2012	2013
MÜŞTERİ	16802	16100	16413

f)-Kurumun Toplam Gelirler ve Giderleri

	2011	2012	2013
GELİR	451.372.05	393.266.77	477.396.76
GİDER	385.041.95	332.618.10	440.787.22
FARK	66.330.10	60.648.67	36.609.54

g)-Kurum Memnuniyeti Sonuçları

MEMNUNİYET SONUÇLARI			
	2011	2012	2013
Çalışan Memnuniyeti	70	72	73
Müşteri Memnuniyeti	65	65	67

6.GZFT (swot) Analizi

a) Güçlü Yönler

- 1.Öğretmenevinin yeterli büyüklükte birimleri vardır
- 2.Bahçesi çok ferah ve havuzludur
- 3.Lokanta kapasitesi şehrimize gelen misafirlere yeterli oranda cevap verebilmektedir
- 4.İnternet kullanımı tüm öğretmenlere ve misafirlere açıktır.
- 5.Otel ve bina çevresinde kablosuz erişim ağı mevcuttur.
- 6.Deneyimli personel çalışmaktadır.
- 7.Milli Eğitim Müdürlüğümüzün açmış olduğu Hizmet içi Eğitim Kurslarına cevap verebilmektedir
- 8.Binamız şehir merkezindedir.
- 9.Lokamız yaz aylarında bahçeye taşınarak uygun ortamlarda hizmet vermektedir.
- 10.Otelin yatak kapasitesi yeterli oradadır.

b) Zayıf Yönler

- 1.Düğün salonumuzun yetersiz olması.
- 2.Şehirdeki termal otellerinin artması ve buna bağlı olarak pastadaki payımızın azalması .
- 3.Öğretmenevi bahçesine ve lokantaya gelen müşteri sayımızın yetersiz olması
- 4.Gerekli olan onarımların yetersiz bütçemizden dolayı yapılamaması.
- 5.Daire başkanlığının, öğretmenleri yöneticilerini insiyatif kullanım konusunda yeteri derecede yetkilendirmemesi

c) Fırsatlar

1- Üniversite

- 2- Termal –Kaplıcalar
3. Festivaller
- 4- Sportif karşılaşmalar
5. okullar arası spor müsabakaları ve halkoyunları yarışmaları
6. Gezi, Turlar ve bunların sonucunda gelen konaklayıcılar

d) Tehditler

- 1- yıldızlı otel veya termal otellerin artması buna bağlı olarak müşterilerimizin azlığı.
- 2- Kış şartlarının ağır geçmesi
- 3- Yakıt maliyetinin fazla olması
- 4- Binanın dış cephesinin ısı yalıtımından yoksun olması
5. İlimizin Diyarbakır, Elazığ ve Erzurum gibi büyük illere yakın olması ve bunun sonucunda konaklamada sıkıntı çekilmesi
- 6.Yeterli bütçeye sahip olmadığımızdan rekabet yapamamamız

SWOT ANALİZİ:

GÜÇLÜ YÖNLER	ZAYIF YÖNLER
<ol style="list-style-type: none"> 1. Öğretmenevinin yeterli büyüklükte birimleri vardır 2. Bahçesi çok ferah ve havuzludur 3. Lokanta kapasitesi şehrimize gelen misafirlere yeterli oranda cevap verebilmektedir 4. İnternet kullanımı tüm öğretmenlere ve misafirlere açıktır. 5. Otel ve bina çevresinde kablosuz erişim ağı mevcuttur. 6. Deneyimli personel çalışmaktadır. 7. Milli Eğitim Müdürlüğümüzün açmış olduğu Hizmetiçi Eğitim Kurslarına cevap verebilmektedir 8. Binamız şehir merkezindedir. 9. Lokalimiz yaz aylarında bahçeye taşınarak uygun ortamlarda hizmet vermektedir. 10. Otelin yatak kapasitesi yeterli orandadır. 	<ol style="list-style-type: none"> 1. Düşün salonumuzun yetersiz olması. 2. Şehirdeki termal otellerin artması ve buna bağlı olarak pastadaki payımızın azalması. 3. Öğretmenevi bahçesine ve lokantaya gelen müşteri sayımızın yetersiz olması 4. Gerekli olan onarımların yetersiz bütçemizden dolayı yapılamaması. 5. Daire başkanlığının, Öğretmen-evleri yöneticilerine insiyatif kullanımı konusunda yeteri derecede yetkilendirmemesi.
FIRSATLAR	TEHDİTLER
<ol style="list-style-type: none"> 1- Üniversite 2- Termal –Kaplıcalar 3. Festivaller 4- Sportif karşılaşmalar 5. okullar arası spor müsabakaları ve halkoyunları yarışmaları 6. Gezi_Turlar ve bunların sonucunda gelen konaklayıcılar. 	<ol style="list-style-type: none"> 1- yıldızlı otel veya termal otellerin artması buna bağlı olarak müşterilerimizin azlığı. 2- Kış şartlarının ağır geçmesi 3- Yakıt maliyetinin fazla olması 4- Binanın dış cephesinin ısı yalıtımından yoksun olması 5. İlimizin Diyarbakır, Elazığ ve Erzurum gibi büyük illere yakın olması ve bunun sonucunda konaklamada sıkıntı çekilmesi 6.Yeterli bütçeye sahip olamadığımızdan rekabet yapamamamız

İYİLEŞTİRMEYE AÇIK ALANLAR

İyileştirmeye Açık Alanlar	1	2	3	4	5	6	7	8	Toplam	Öncelik
Lokal ve Lokanta satışlarının az olması					5867				26	2
Otel konaklamalarının düşük olması					6788				29	1

MİSYONUMUZ

Bakanlığın Tüm çalışan personeli ile emekli öğretmenlerin birbiriyle kaynaşması , bilgi ve birikimlerinin birbirlerine aktarması, konaklama ve dinlenmelerini sağlayacak şekilde imkanların hazırlanması.

VİZYONUMUZ

Öğretmenevini en kısa zamanda tüm birimleriyle ; konaklama , lokal, bahçe,okuma-dinlenme salonları ve yemekhane ünitelerini .üst düzey bir hale getirmek , hizmet sunumunu , iş verimini en kaliteli şekilde sunmak ve kurumsal kültürün oluşmasını sağlayarak diğer öğretmenlerimize öncü bir kurum olmaktır.

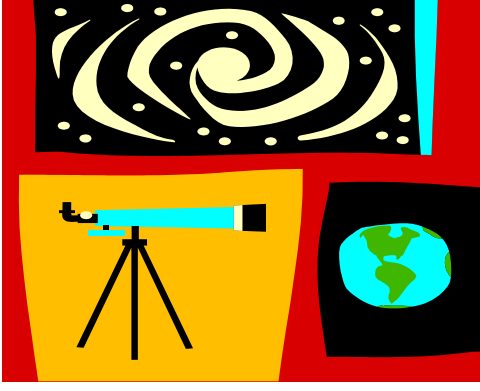
İLKE VE DEĞERLERİMİZ

- Kalite,
- Güncellik,
- Güvenilirlik,
- Mesleki uzmanlık,
- Tarafsızlık ve şeffaflık,
- Hesap Verilebilirlik

İnsan Haklarına Dayalı demokratik yaklaşım

- Hizmetten yararlananların memnuniyeti
- Çevreye duyarlılık
- Sorumluluk duygusu
- Etkililiğe ve verimliliğe olan inanç

15.12.2014
Abdulhamit ALAGÖZ
Kurum Müdürü



III. BÖLÜM

GELECEĞE YÖNELİM

TEMA 1: Lokal Hizmetleri

Stratejik Amaç

Öğretmenevini Bingöl'ün tercih edilen bir kurumu haline getirmek

Stratejik Hedef 1.1 Amortisman bedelini planlama sürecinde % 40 oranında artırmak

Faaliyet ve Projeler:

- FP 1.1.1. İçecek kalitesi artırılabacak
- FP 1.1.2. Hijyenik malzemelerinin kalitesini %40 oranında artırmak
- FP 1.1.3. Lokal bölümünün gerekli restoresinin yapılması

Faaliyet ve Projelerin Maliyeti

FP YIL	2015	2016	2017	2018	2019	TOPLAM
FP1	500	750	1500	2000	3000	7750
FP2p3	200	250	350	500	750	2050
FP4	1500	3000	4000	5000	7000	20500
Hedefin Toplam Maliyeti						30300

Performans göstergeleri

- PG1:Günlük içecek miktarı sayısının artması
- PG2: müşteri sayısında yüzdeler artış sağlamak
- PG3:Memnuniyetin her yıl düzenlenen anketlerle tespitinin yapılması

Performans Hedefleri

PH YIL	2015	2016	2017	2018	2019	Toplam
PH1	600	700	800	1000	1100	
PH2	%5	%5	%5	%5	%10	%30
PH3						

Sorumlu Ekip

Gündüz GÜNDOĞDU

Faik BUZGAN
Nihat BOLDAŞ
Nihat BOZABA
Yavuz KAYA

TEMA 2: Otel Hizmetleri

Stratejik Amaç
Öğretmenevi otel
kısımını turizme
kazandırmak

Stratejik Hedef 1.1 Otel doluluk kapasitesini %60 dan %85 dolayında artırmak

Performans göstergeleri
PG1: Müşteri sayısı

Faaliyet ve Projeler:

FP 1.1.1. Odaların televizyonları yenilenecek

FP 1.1.2. Otel butiklerinin kalitesi artınlacak

FP 1.1.3. Her odanın yatak ve bazaları değişecek

FP 1.1.4. Otel bölümünün gerekli restoresinin yapılması ve ıslak zeminle ilgili tadilatların yapılması

Faaliyet ve Projelerin Maliyeti

FP YIL	2015	2016	2017	2018	2019	TOPLAM
FP1	1800	3000	3500	4000	4500	16800
FP2,3	3000	5000	8000	11000	15000	42000
FP4	2000	6000	8000	10000	9000	36000
Hedefin Toplam Maliyeti						93800

Performans Hedefleri

PH YIL	2015	2016	2017	2018	2019	Toplam
PH1	%5	%5	%5	%5	%10	%30
PH2	%10	%10	%15	%15	%10	%60
PH3	%10	%10	%15	%15	%10	%60

Sorumlu Ekip

Ramazan ÇETKİN
Faik BUZGAN
Emin BERDİBEK
Fatma BOZABA
Şefika RESULOĞLU

TEMA 3: Lokanta Hizmetleri

Stratejik Amaç

Öğretmenevinin lokantasını Bingöl'de tercih edilen bir lokanta haline getirmek

Stratejik Hedef 1.1 Amortisman bedelinin planlama sürecinde % 40 oranında artırılması

Performans göstergeleri
PG1: tabldot yeneek sayısında artış

Faaliyet ve Projeler:

FP 1.1.1. Mutfak tezgahlarında yenileme yapılması

FP 1.1.2. Bulaşık makinasının yenilenmesi

FP 1.1.3. Mutfak malzemelerine takviye yapılması

FP 1.1.4. Lokanta bölümünün gerekli restoresinin yapılması ve lokanta girişindeki küçük bölümün lokantaya katılması

Faaliyet ve Projelerin Maliyeti

FP YIL	2015	2016	2017	2018	2019	TOPLAM
FP1	13000	7000	4000	2000	2000	28000
FP2p3	8000	3000	1500	1000	2000	15500
FP4	10700	8000	5000	4000	3000	30700
Hedefin Toplam Maliyeti						74200

Performans Hedefleri

PH YIL	2015	2016	2017	2018	2019	Toplam
PH1	%5	%5	%10	%10	%10	%40
PH2	%5	%5	%10	%10	%10	%40
PH3	%5	%10	%10	%5	%10	%40

Sorumlu Ekip
Gündüz GÜNDOĞDU
Faik BUZGAN
Nihat BOLDAŞ
Nihat BOZABA
Yavuz KAYA

IV. BÖLÜM

İZLEME ve DEĞERLENDİRME

İZLEME, DEĞERLENDİRME VE SORUMLULUK TABLOSU

STRATEJİK AMAÇLAR	STRATEJİK HEDEFLER	HEDEFE ULAŞMADA YAPILACAK FAALİYETLER VEYA PROJELER	BÜTÇE (TL)	SORUMLU KİŞİLER/ KURUMLAR	STR. HEDEFE MEVCUT DURUM	HEDEFLER HANGİ GÖSTERGEYE GÖRE ÖLÇÜLECEK	OCAK	ŞUBAT	MART	NİSAN	MAYIS	HAZİRAN	TEMMUZ	AĞUSTOS	EYLÜL	EKİM	KASIM	ARALIK	2012	2013	2014	2015
TEMA 1:																						
Stratejik Amaç 1:	Stratejik Hedef 1.1	FP 1.1.1.	.	.	Başladı Devam Ediyor Tamamlandı	Performans göstergeleri PG1: PG2: PG3:																

PERFORMANS GÖSTERGELERİ İZLEME TABLOSU

Plandaki Yeri	PERFORMANS GÖSTERGELERİ	İlgili Çalışma Ekibi	ÖNCEKİ YILLAR		2015	2016	2017	2018	2019
			2013	2014					
Tema1:1.1	LOKAL HİZMETLERİ (GELİRLER)	Gündüz GÜNDOĞDU	%5	%10	%5	%5	%5	%5	%10
Tema2:1.1	OTEL HİZMETLERİ (GELİRLER)	Ramazan ÇETKİN	%5	%5	%10	%10	%15	%15	%10
Tema3:1.1	LOKANTA HİZMETLERİ (GELİRLER)	Gündüz GÜNDOĞDU	%5	%15	%5	%5	%10	%10	%10

GENEL MALİYETLENDİRME TABLOSU

TEMA NO	STRATEJİK AMAÇLAR	STRATEJİK HEDEFLER	2015	2016	2017	2018	2019	Toplam (TL)
TEMA 1: TEMA2:TEMA:3	Stratejik Amaç 1:	Hedef 1.1	2200	4000	5850	7500	10750	30300
		Hedef:1.2.	6500	15000	17500	25000	29500	93500
		Hedef 1.3.	31700	18000	10500	7000	7000	74200
		Hedef 1.4.						
		Hedef 1.5.						
		TOPLAM	40400	37000	33850	39500	47250	198000

**ÖĞRETMENEVİ VE A.S.O MÜDÜRLÜĞÜ 2010-2014 STRATEJİK PLANI
TOPLAM MAALİYET TABLOSU**

TEMA NO	2015	2016	2017	2018	2019	TOPLAM
TEMA 1	2200	4000	5850	7500	10750	<u>30300</u>
TEMA 2	6500	15000	17500	25000	29500	<u>93500</u>
TEMA 3	31700	18000	10500	7000	7000	<u>74200</u>
TEMA 4						
TEMA 5						
TEMA 6						
TOPLAM STR. PLAN MAALİYETİ	40400	<u>37000</u>	<u>33850</u>	<u>39500</u>	<u>47250</u>	<u>198000</u>

Kaynak Tablosu						
Kaynaklar	Planın 1. yılı (2015)	Planın 2. yılı (2016)	Planın 3. yılı (2017)	Planın 4. yılı (2018)	Planın 5. yılı (2019)	Toplam(TL)
Otel Gelirlerinden aktarım	30000	25500	21000	25500	32000	134000
Lokanta Gelirlerinden aktarım	5000	5500	6000	6500	7000	30000
Lokal Gelirlerinden aktarım	5000	5500	6000	6500	7000	30000
Kuaför Gelirleri	400	500	850	1000	1250	4000
TOPLAM (TL)	40400	37000	33850	39500	47250	198000

..... EKİBİ
ÇALIŞMA (İYİLEŞTİRME) PLANI

Stratejik Amaç No:.....

Hedef No:.....

Çalışma Konusu:.....

Performans Göstergesi:.....

Yapılacak İşler	Çalışmanın Sorumluları	Çalışmanın Başlangıç Tarihi	Çalışmanın Bitiş Tarihi	Tahmini Maliyet	Çalışmadan Beklenen Yarar	Çalışmanın Durumu	Çalışmanın Tamamlanamama Nedeni (Çalışma Bitirilmediyse Gerekçeleri)
						(..) Tamamlandı (..) Devam Ediyor (.x.) İptal Edildi	
						(..) Tamamlandı (..) Devam Ediyor (..) İptal Edildi	
						(..) Tamamlandı (..) Devam Ediyor (..) İptal Edildi	
						(..) Tamamlandı (..) Devam Ediyor (..) İptal Edildi	
						(..) Tamamlandı (..) Devam Ediyor (..) İptal Edildi	
						(..) Tamamlandı (..) Devam Ediyor (..) İptal Edildi	
						(..) Tamamlandı (..) Devam Ediyor (..) İptal Edildi	
Ekip Üyeleri;						(..) Tamamlandı (..) Devam Ediyor (..) İptal Edildi	15/12/2014 Abdulhamit ALAGÖZ KURUM MÜDÜRÜ

ÖĞRETMENEVİ VE A.S.O. MÜDÜRLÜĞÜ

...../..... EĞİTİM ÖĞRETİM YILI

..... EKİBİ

..... KONULU FAALİYET SONU RAPORU

Amaç No :	Hedef No:	Faaliyet No:
Çalışma Konusu:		
Faaliyetin Adı:		
Faaliyetten sorumlu Kişi/Kişiler:		
Faaliyetin başladığı tarih:	Faaliyetin bittiği tarih:	
Faaliyete katılan öğretmen/idareci sayısı:	Faaliyete katılan öğrenci sayısı:	
Faaliyete katılan veli/stk temsilcisi sayısı:	Faaliyete katılan yardımcı personel sayısı:	

YAPILANLAR:

Faaliyetin Değerlendirilmesi:
Çalışmalar sırasında karşılaşılan sorunlar:

Ekip Üyeleri;

**15/12/2014
Abdulhamit ALAGÖZ
Kurum Müdürü**

BİNGÖL ÖĞRETMENEVİ VE A.S.O. MÜDÜRLÜĞÜ 2015-2019 STRATEJİK PLANLAMA ÇALIŞMA EKİBİ

Ramazan ÇETKİN
Müdür Yardımcısı
Stratejik Plan Hazırlama Ekibi Başkanı

Faik BUZĞAN
V.H.K.İ

Nihat BOLDAŞ
Memur

Nihat BOZABA
YHS

Yavuz KAYA
YHS